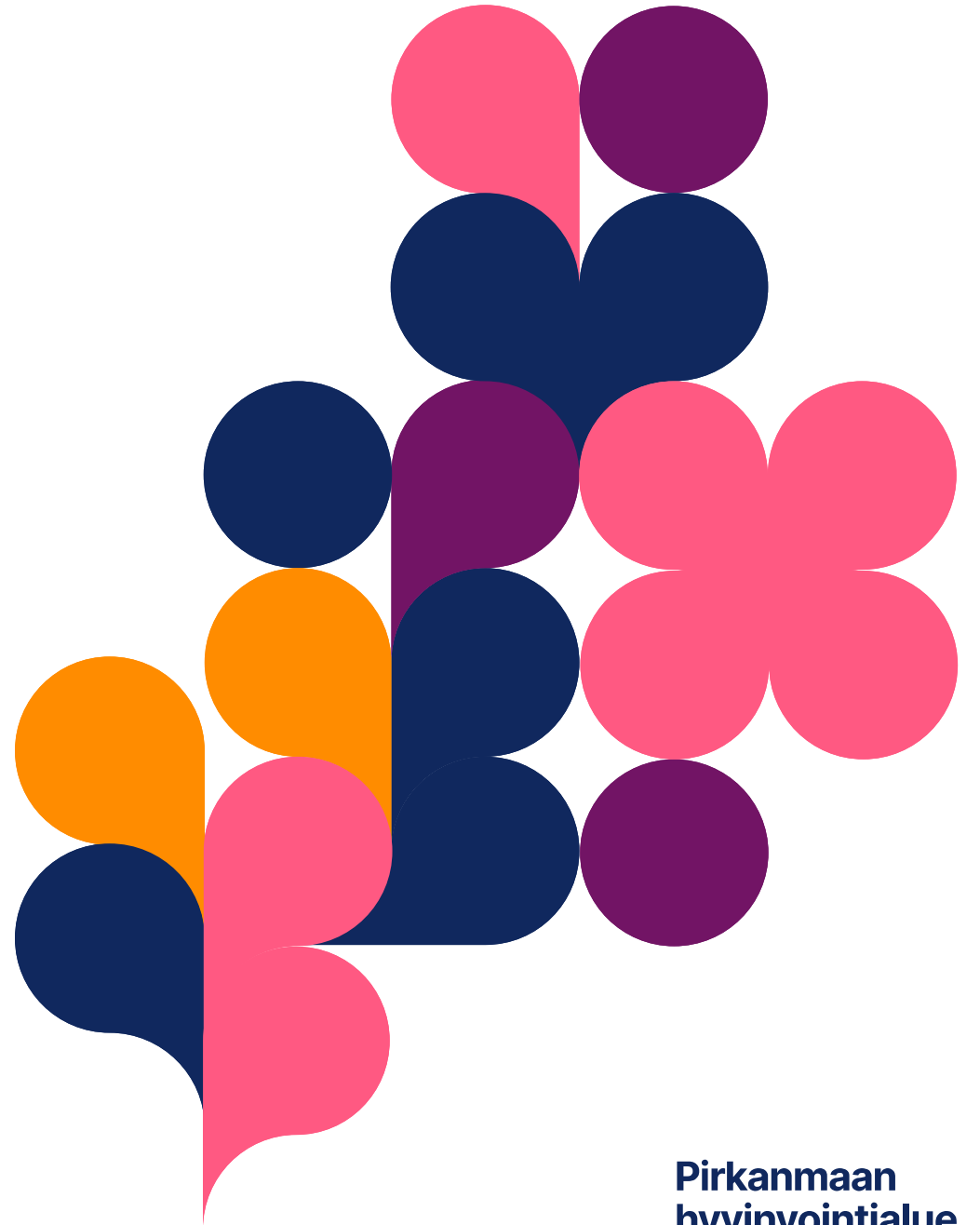


Henkilöstöetuudet kyselyn tulokset

Palvelussuhdepalvelut



**Vastaajia yhteensä
2602,
vastausprosentti n.
14,4 %**

Vastaajamäärä yhteensä

- Vastaajat arvioivat henkilöstöetuihin liittyvää tyytyväisyyttään asteikolla 1-5:
 - 1 täysin eri mieltä
 - 2 jokseenkin eri mieltä
 - 3 ei samaa eikä eri mieltä
 - 4 jokseenkin samaa mieltä
 - 5 täysin samaa mieltä
- Tulokset esitetään keskiarvoina

Kyselyyn vastaajien taustatiedot

Vastaajamäärä palvelulinjoittain

Palvelulinja, jolla työskentelet	
Avopalvelut	226
Ikäihmisten ja vammaisten palvelut	357
Lasten, nuorten ja perheiden palvelut	163
Pelastuspalvelut	23
Sairaalapalvelut	1 581
Sote palvelutuotannon johto ja integraatiotoimin..	21
Strateginen ohjaus ja järjestäminen	110
Tukipalvelut	121

Vastaajamäärä broken down by Palvelulinja, jolla työskentelet.

Ammattiryhmäsi

Ammattiryhmäsi	
Erytishenkilöstö (psykologit, ravitsemusterapeutit ym.)	240
Hallintohenkilöstö	238
Hoitohenkilöstö	1 366
Huolto ja tukipalveluhenkilöstö	79
Lääkärinhenkilöstö	179
Oppilashuollon henkilöstö	22
Pelastuslaitoksen erityishenkilöstö	8
Sosiaalipalveluiden henkilöstö	210
Toimistohenkilöstö	241
Tutkimushenkilöstö	19

Vastaajamäärä broken down by Ammattiryhmäsi.

Yleinen tyytyväisyys Pirhan henkilöstöetuksiin

Tietoisuus Pirhan henkilöstöetuksista
ja yleinen tyytyväisyys

Tietoisuus Pirhan henkilöstöetuksista	4,02
Tiedon löytäminen henkilöstöetuksista	3,672
Tyytyväisyys Pirhan henkilöstöetuihin	2,845

Tietoisuus Pirhan henkilöstöetuksista, Tiedon löytäminen
henkilöstöetuksista and Tyytyväisyys Pirhan henkilöstöetuihin.

Tyytyväisyys ePassin etuihin

Tyytyväisyys ePassin Flex-etuun

Tyytyväisyys Flex henkilöstöetuun	3,855
Tyytyväisyys ePassin palveluihin (Flex-etu)	3,711
Tyytyväisyys henkilöstöedun määrään	2,822

Tyytyväisyys Flex henkilöstöetuun, Tyytyväisyys ePassin palveluihin (Flex-etu) and Tyytyväisyys henkilöstöedun määrään.

Tyytyväisyys ePassin lounasetuun

Tyytyväisyys ePassin palveluihin (lounasetu)	3,1822
Tyytyväisyys lounasedun määrään	2,6042
Tyytyväisyys lounasetuun	3,2571

Tyytyväisyys ePassin palveluihin (lounasetu), Tyytyväisyys lounasedun määrään and Tyytyväisyys lounasetuun.

Henkilöstöetujen käyttö

Olen käyttänyt Flex-etua

Olen käyttänyt Flex etua

En	20,56%
Kyllä	79,44%

% of Total Vastaajamäärä broken down by Olen käyttänyt Flex etua. Percents are based on each column of the table.

Olen käyttänyt lounasetua

Olen käyttänyt lounasetua

En	49,347%
Kyllä	50,653%

% of Total Vastaajamäärä broken down by Olen käyttänyt lounasetua. Percents are based on each column of the table.

Tyhyrahan käyttö ja tyhy toimintaan osallistuminen

Yksikössä on tehty suunnitelma tyhyrahan käyttämiseen

Yksikössäni on tehty suunnitelma tyhyrahan käyttämisestä?

Ei	26,13%
En tiedä	33,51%
Kyllä	40,35%

% of Total Vastaaajamäärä broken down by Yksikössäni on tehty suunnitelma tyhyrahan käyttämisestä?. Percents are based on each column of the table.

Työyhteisön tyhy toimintaan osallistuminen

Olen osallistunut tai osallistumassa tyhytoimintaan

Ei	17,52%
En tiedä	24,17%
Kyllä	58,30%

% of Total Vastaaajamäärä broken down by Olen osallistunut tai osallistumassa tyhytoimintaan. Percents are based on each column of the table.

Tyytyväisyys muihin henkilöstöetuuksiin

Tyytyväisyys muihin henkilöstöetuuksiin

Tyytyväisyys VIRVA tarjontaan	3,5680
Tyytyväisyys kahvi/tee tarjoiluun	4,0915
Tyytyväisyys merkkipäivien huomiointiin	3,7925
Tyytyväisyys eläkemuistamiseen	3,8747

Tyytyväisyys VIRVA tarjontaan, Tyytyväisyys kahvi/tee tarjoiluun,
Tyytyväisyys merkkipäivien huomiointiin and Tyytyväisyys
eläkemuistamiseen.

Esimerkit henkilöstöetuuksista tuleville vuosille

Esimerkit henkilöetuuksista tuleville vuosille

lääkään vanhemman seur..	2,9535
Sairaalan lapsen hoitopalve..	3,4604
Työsuhteytyöry	3,9239

lääkään vanhemman seurapalvelut,
Sairaalan lapsen hoitopalvelut and
Työsuhteytyöry.

- Työsuhteytyöry (3,9) nousi selkeästi esille uusista henkilöstöetuuksista tulevaisuudessa.
- Myös avoimissa palautteissa toive työsuhteytyörystä nousi vahvasti esille.
- 268 avointa palautetta toiveesta työsuhteytyöryään, noin 10 % suhteessa kyselyn vastaajien määrään.

Avoimet kysymykset

Kyselyssä oli kaksi alla olevaa kysymystä, joihin tuli enimmäkseen samat vastaukset

- 1. Mitä muutoksia toivoisit henkilöstöetuihin tai muu avoin palaute nykyisiin henkilöstöetuihin liittyen
- 2. Kehittämisidea henkilöstöetuuksiin liittyen

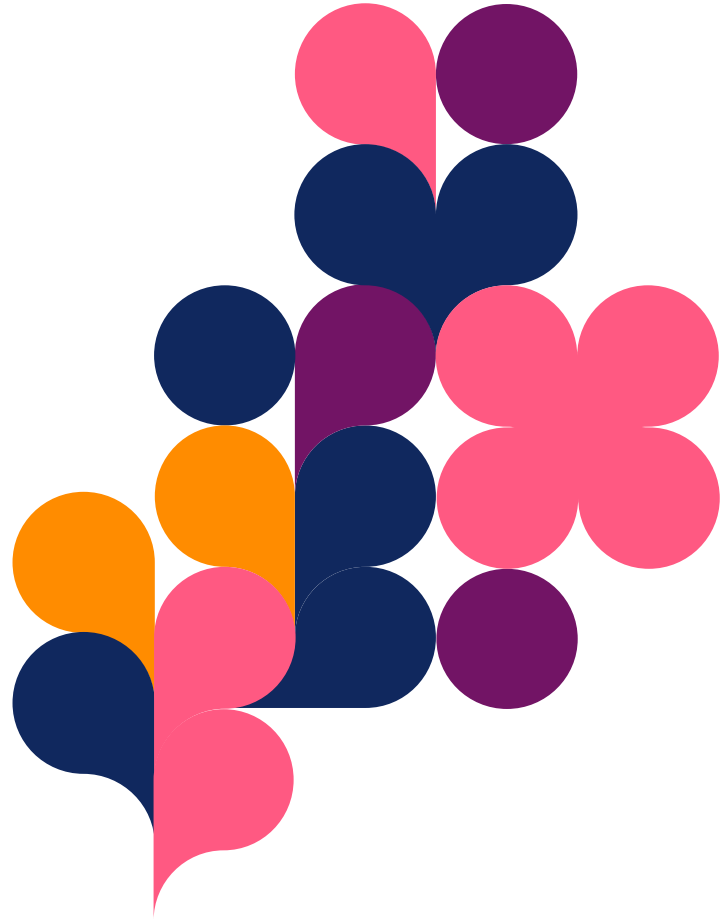
Avoim palaute

Alla olevat viisi asiaa toistuivat eniten:

- **E-Passi** enemmän rahaa, koko summa kerralla maksuun
- **Työsuhdesähköpyörä**
- **Lounasetu** etu pitäisi olla parempi, omavastuu on liian suuri
- **Vakuutus-kassa/Sairaskassa**
- **Laadukkaampi kahvi/tee** + joku muu vaihtoehto jos näitä ei juo

Yhteenveto tuloksista ja jatkotoimenpiteet

- Yleisesti ottaen oltiin tyytyväisiä Pirhan henkilöstöetuuksiin, euromäärien toivottiin olevan suurempia.
- Todettiin, että tiedotusta ja viestintää henkilöstöetuuksista täytyy lisätä
 - Tietoisuus Tyhy-rahasta tarvitsee ohjeistusta koko Pirhan osalta. Mitä vaihtoehtoja tyhy-raham käytölle on yksiköissä?
 - Virkisty Vapaalla – yhdistyksen monipuolisten vaihtoehtojen informointi henkilökunnalle.
- ePassi Flex-edun kokonaissumman maksu yhdellä kertaa (kustannusvaikutus selvitetään henkilöstön vaihtuvuuden osalta).
- Lähdetään selvittämään työsuhdepolkupyörän vaihtoehtoa tulevaksi henkilöstöetuudeksi. Kilpailutus olisi mahdollista vuodelle 2024 ja realistinen käyttöönotto vuoden 2025 aikana



Palvelussuhdepalvelut

HR-erityisasiantuntijat

Mari Koppanen

Kaisa Marjamäki

